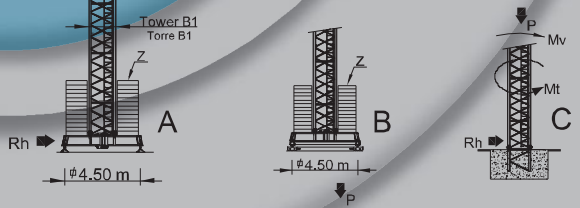
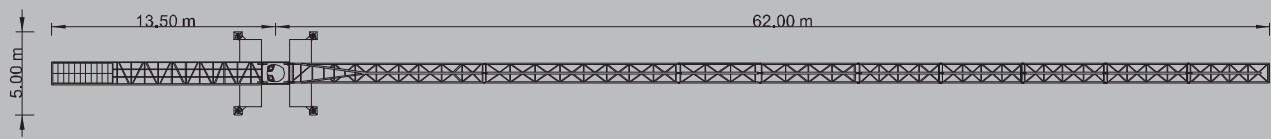


**PARTS**  
Elementos

Counterweight Contrapeso	Jib Length Comprimento da lança	Kg / m		m	18	23	28	33	38	40	45	50	55	60
		8000	4000											
18000kg 8x2000kg+2x1000kg	60 m L68+L69+L73+L70+L56+L76+L65+L66+L66	15,5 m	30,7 m	4000	4000	4000	3990	3250	2700	2520	2140	1840	1590	1400
18000kg 8x2000kg+2x1000kg	55 m L68+L69+L73+L70+L56+L76+L65+L66	17,3 m	34,2 m	4000	4000	4000	4000	3510	3310	2890	2550	2300		
17000kg 8x2000kg+1x1000kg	50 m L68+L69+L73+L70+L56+L76+L65	18,5 m	36,7 m	4000	4000	4000	4000	3800	3580	3130	2800			
16000kg 8x2000kg	45 m L68+L69+L73+L70+L56+L76	19,2 m	37,6 m	4000	4000	4000	4000	3950	3730	3300				
15000kg 7x2000kg+1x1000kg	40 m L68+L69+L73+L70+L56	19,3 m	37,8 m	4000	4000	4000	4000	3970	3800	3400				
13000kg 6x2000kg+1x1000kg	38 m L68+L73+L70+L56+L76+L65	19,2 m	38 m	4000	4000	4000	4000	4000	4000					
11000kg 5x2000kg+1x1000kg	33 m L68+L73+L70+L56+L76	18,5 m	33 m	4000	4000	4000	4000	4000						
10000kg 5x2000kg	28 m L68+L73+L70+L56	17,3 m	28 m	4000	4000	4000								



# SGT 6018TL

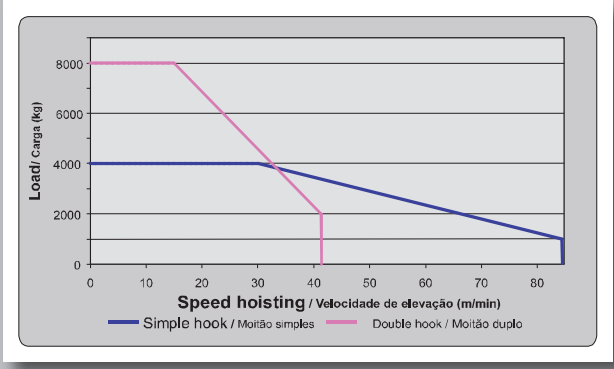


**CHARACTERISTICS**  
Características

Motions Movimento	Speed Velocidade	Motor's power Pot. dos motores
Hoisting Elevação	0 a 85 m/min.	22 kW
	0 a 42,5 m/min.	
Slewing Orientação	0 a 1 r.p.m.	3x5 daN.m
Trolleying Distribuição	0 a 60 m/min.	12 daN.m
Travelling Translação	0 a 10 m/min.	2x4 kW
Electric power / Potência total		40 kVA
Tension / Tensão		400 v ±5% (50 Hz)

\* Option / Opção

**SPEED DIAGRAM**  
Diagrama de Velocidade



**REACTIONS**  
Reações

**BALLAST TABLE AND MAXIMUM REACTIONS FOR ALL JIB VERSIONS**  
TABELA DE LASTRO E REAÇÕES MÁXIMAS PARA TODAS AS VERSÕES DE LANÇA

H m	A / B		C		Rh kN	Mt kNm
	Z kN	P kN	Mv kNm	P kN		
24	600	495	1490	392	30	135
27	700	529	1534	400	34	135
30	700	539	1582	408	38	135
33	700	549	1634	415	42	135
36	700	560	1691	423	45	135
39	800	596	1750	431	49	135
42	800	608	1815	439	53	135
45	900	646	1884	449	57	135
48	1000	685	1957	457	61	135

**Load DIAGRAM**  
Diagrama de Cargas

